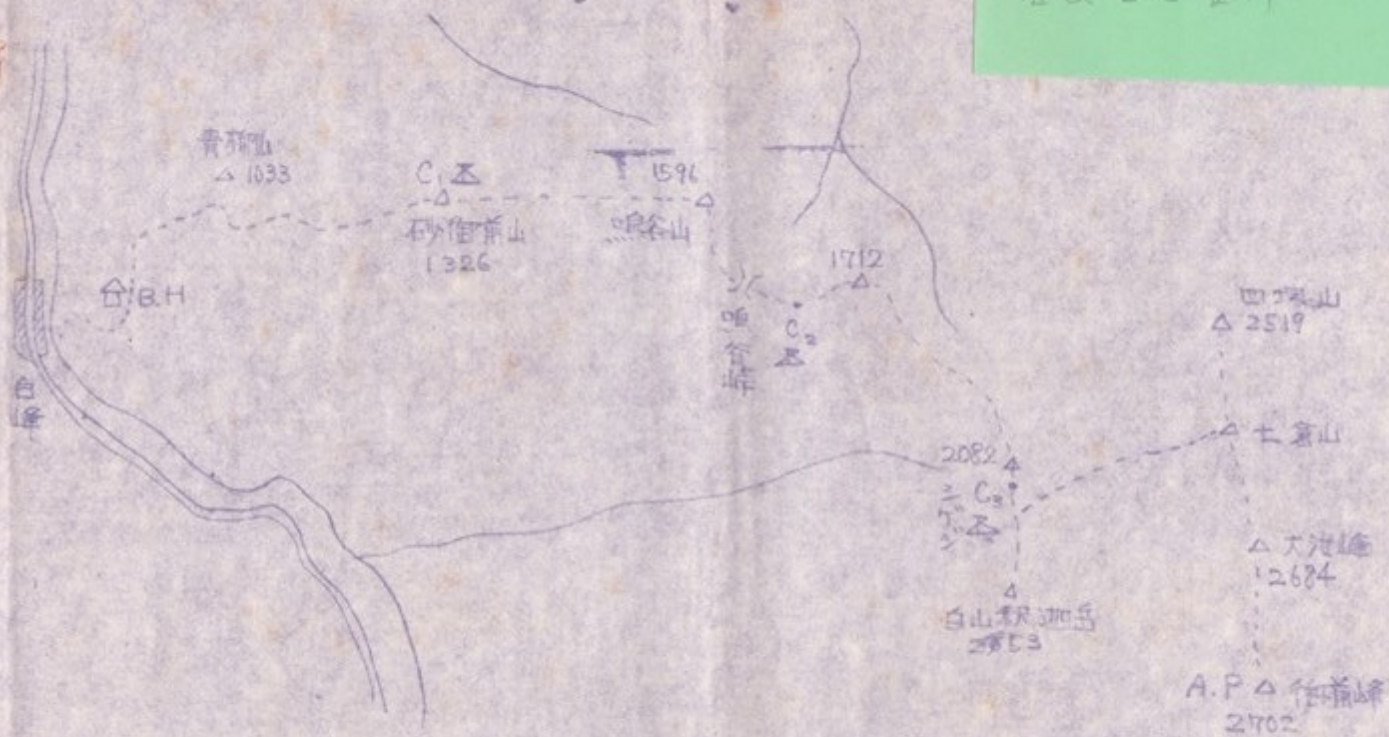


1973. 3. 21 ~ 3. 31

春山合宿資料



コース概念図

Member

A隊

PK ○ 坂尾忠秀 (I-3)

金沢市宝町 6-13 黒田方 Tel. 21-7714
石川県鳳至郡穴水町比良 07685-6-1241

○ 三宅毅 (経-3)

金沢市城南町 2-40-18 浅谷方 31-2931
姫路市飾磨区赤美通 99

陸奥心 ○ 金森慶 (工-2)

金沢市金市町 2-61 58-1303

群青 ○ 清水重仁 (工-2)

金沢市小立野 1-2-3 藤岡方 21-8898
滋賀県栗東市津町三田 930

○ 川村高弘 (工-7)

金沢市山土町 49-5 本城方 52-0681
茨城県筑西市 77 0.512-52-2574

○ 松田創 (工-1)

金沢市小立野 3-13-8 三浦方 61-7449
三重県一志郡三雲村曾原 1404 0598-56-2096

Member

A隊

PK ○ 坂尾忠秀 (I-3)

金沢市宝町 6-13 黒田方 Tel. 21-7714
石川県鳳至郡穴水町比良 07685-6-1241

○ 三宅毅 (経-3)

金沢市城南町 2-40-18 浅谷方 31-2931
姫路市飾磨区赤美通 99

陸奥心 ○ 金森慶 (工-2)

金沢市金市町 2-61 58-1303

群青 ○ 清水重仁 (工-2)

金沢市小立野 1-2-3 藤岡方 21-8898
滋賀県栗東市材部次町三田 930

○ 川村高弘 (工-7)

金沢市山土町 49-5 本城方 52-0681
茨城県水戸市栄町 77 0.512-52-2574

○ 松田創 (工-1)

金沢市小立野 3-13-8 三浦方 61-7449
三重県一志郡三雲村曾原 1404 0598-56-2096

Member

C 隊

- 間所新一 (工-3)
金沢市鳴和町292 北川方 52-0866
福井県丹生郡川崎村小菅原
- 上馬康生 (理-3)
金沢市御所町 28 向田方 52-6945
福井県三田市大原315 07956-2-4440
- 塚本克宣 (工-2)
金沢市二保町224 呼林方 二保 7723
- 中野孝一 (工-2)
金沢市長町3-2-25 川北^{川北}方 66-3386
福井県坂井郡坂井町長屋19-2
- 山上正彦 (理-2)
金沢市小立野4-6-4 上楚^{上楚}方 61-3938
小松市八日市町72 0761-22-0238
- 藤井芳治 (工-1)
金沢市水野子1-36-14 寺岡^{寺岡}方 64-1073
大阪府服部市三井380-943-307 0720-32-3832
- 奥比寿泰子 (理-1)
金沢市橋場町7-1 辻^辻方 31-2366
富山県水見市北文町3-58 0766-72-0560

Member

D

- 時時書 (理-3) B
 廣東省二日新街111號佳興 61-5554
 汕頭長堤中環嘉興街94-3 33-1259

- 右網器 (理-3) O
 廣東省石叻街2-9-5 木村方 21-6199
 新加坡亞答街501號 02552-22039
5號樓上

- 翻拍印子 (理-3) B
 新加坡打木街面152 114號瑞成 49-2645

- 印刷復用 (理-2) B
 新加坡高里新街517 47-0419

- 印刷機一 (理-1) A
 新加坡禧街13-13 號誠方 21-0523
 新加坡禧街126-49 0776-36-2511

- 井上繪了文-12 A
 新加坡東山3-18-11 52-6514
 新加坡中街309 71-2379

- 大眾樓一 (理-1) O
 新加坡禧街1-1-21 普山市 65-6418
 新加坡禧街大馬路74 0999-22-6361

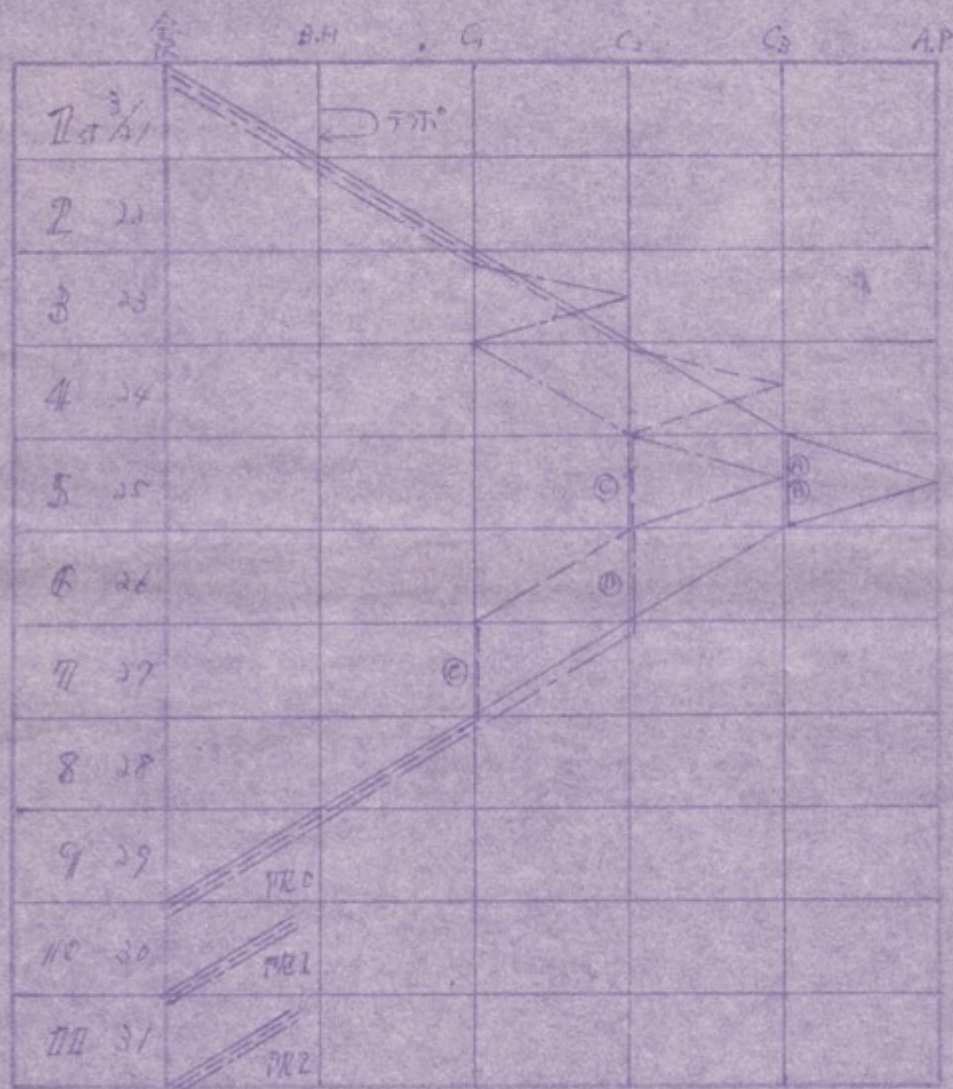
- 井上繪了文-12 B
 新加坡禧街13-1 日格家 21-6779
 新加坡禧街禧街街文斗 07764-22-2132

Hariyama '73

No. 1

視測(Ⅰ) 0 ~ 2日の場合

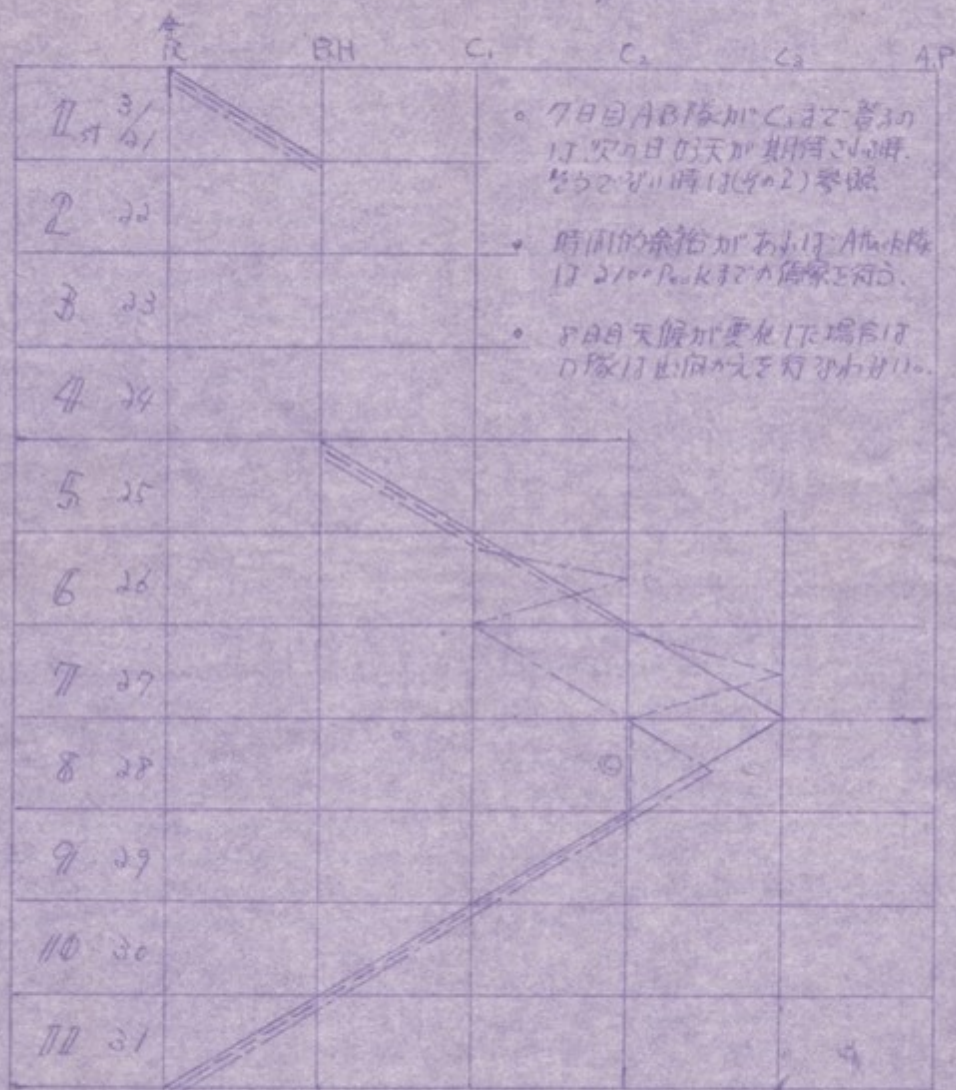
AB ———
 C ———
 D ———



• 視測日数が1日の場合は全体を1日くり下す
 又、2日の場合は、2日くり下す。

沈没(2) 3日の場合

号1 AB
C
D

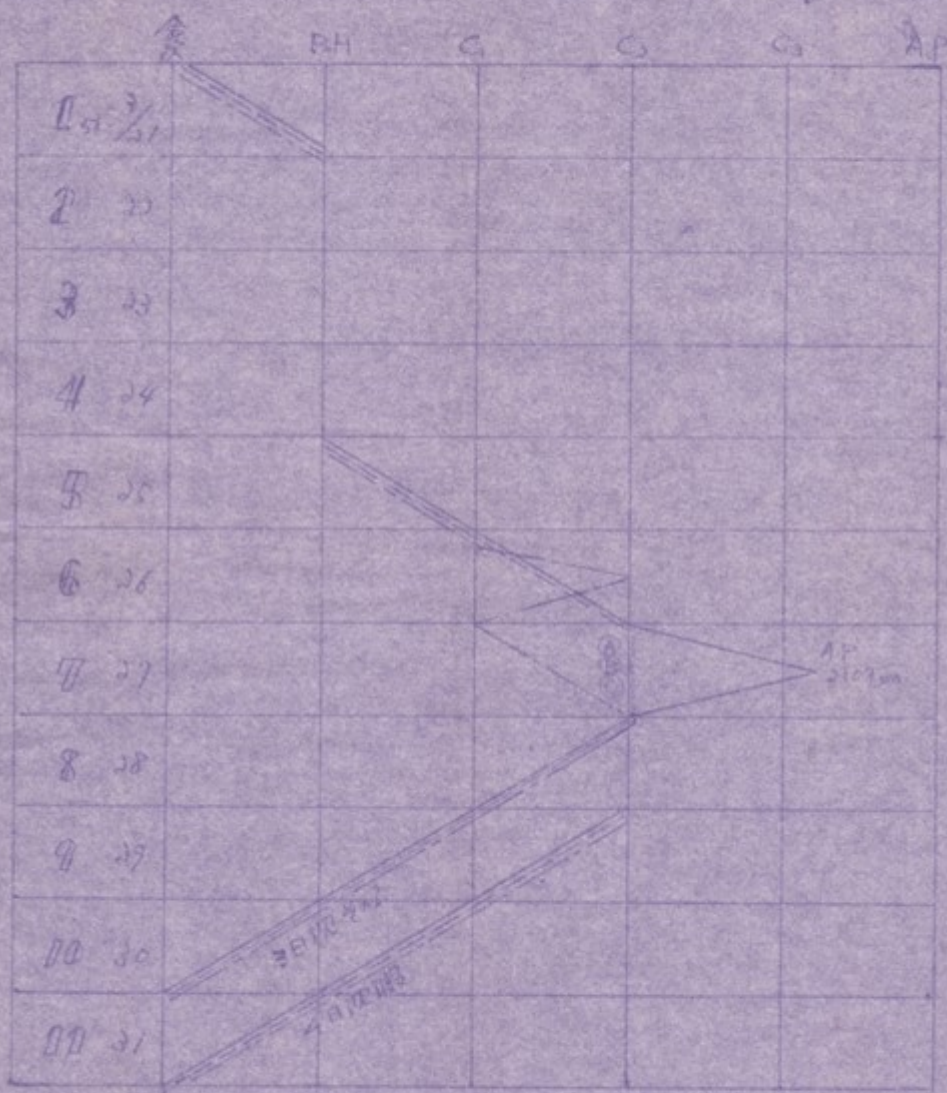


Haruyama '73

NO.3

視列(3) 4日の場合(3日の場合を例)

AB ———
C ———
D ———



- 1日 3日視列は C₂より Attack できる場合
- 4日視列の場合には全体を1日くり下す。
- 5日視列の場合には全体を2日くり下す。
- 6日視列の場合には各地点より即下しを開始する。

Hanyama '73

No. 4

[行動予定]

起床 5:00 出発 8:00 行動開始 15:00
 就寝 20:00~21:00 峠へ引き返し 12:30
 以てを繰り返す //

● 1日目

テボ隊長
 隊長 3年 PL以外全員 テボ隊長 数名
 2年 食料 装備のC以外全員
 1年 装備係以外全員

計 18名

テボはメンバーのリーダーを兼ねて主体にテボが行く。
 B.H. 12:00 出発 14:00 荷番をめぐりテボ・L.C.の
 青柳(通称)に落ちる。

B.H.に降りるメンバーは山道の整備、装備は町舎まで行く。
 後 食当を行く。

● 2日目

1日目テボ不能な場合を砂倉前をめぐり、青柳にC設置
 せしめる。

● 3日目

D隊はテボの重量の約半分の自Partyの物資をテボに
 D隊がCの設置を行くかどうかは天候、時間的余裕、メ
 ンバーの調子を見て決まる。

● 4日目

C隊のサポートは、その日の天候、メンバーの調子、時間
 的余裕にすて途中で引き返す事もありうる。この決定はA隊
 のリーダーと協力のことで早く決める。
 C隊はCまで行ってCの設置は行かない。

● 5日目

A.B隊残りのメンバーの荷物前座はせず3ヶ所まで峠に
 C隊の荷物は1ヶ所のゲートで
 D隊は14:30まで引き返し始める。

● 6日目

D隊の出向先は17時過ぎに決まる。

トランシーバー

i) 交信時間

AH 6:15
 7:15 (出発是非の決定)
 (8:15)
 (10:15) (出発是非の最終決定)
 11:15 (Party 確認)
 PH 12:15 ()
 5:15 (翌日の打ち合せ)

* この以外に必要とされる
 場合は前回の交信で2
 回交信時間と指定する。

ii) 交信方法

- CallはC隊が行い、他PartyはCallを待つ。
- Callに回答がない場合は10分後に再びCallする。
- 回答がない場合でも要件は伝える。
- C隊のCallがない場合はB隊よりCallを行う。
- Attackの日にはAttack隊がCallを行う。交信と並行してA隊
 D隊はトランシーバーをオフラインにしAttack隊のCallを待つ
 7分間で交信は1時間より1回の動を行うが定時終了までの
 間はC隊Attack隊の休むりに合わせる。

その他確認事項

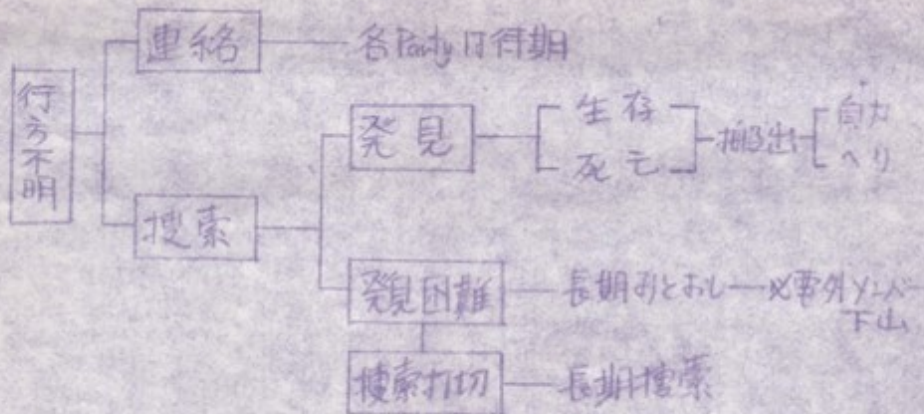
- 各Partyは7:30に打電回を揃い、10:15に17PLの
 判断に付させる。且下しその場合で3:15に報告を付
 き合わせる。
- トランシーバーの交信不能の場合の判断はPLに付せる。
- C隊のサポートが3ヶ3ヶの屋1以前で完了した場合は
 翌日のD隊の行動は3ヶ3ヶの屋までとする。

転落の場合

- 連絡——原則としてトランシーバーを用いる。これが不備の場合は最下のPartyの人数を2-3人を下山させる。
- Partyの行動——現場にいるPartyは事故を正確に伝え、かつその処理に当る。他Partyは予定ポイントサイトで待期する。行方不明等と捜査が長びく時以外はPartyごとの下山は差支ない。2-3日以内で処理できる場合各Partyはそのまま待期する。
- 発見後の処置——歩行困難等で搬出できない時、尾根まで引き上げ状況判断によりヘリコプターを要請する。

※ 病院——鶴来に総合病院あり。

※ ヘリ要請——石川県 県庁防災課 TEL 61-1397



- Attackの日に事故があった場合、B勝の△が指揮を取る。

図表

品名	全個数	※パーツ毎の個数
ワイパー	4	1
グランドシート	4	1
ヘアグ	大16 小32	大4 小8
ホエフス	大12	大3
小ナベ	9	ABC 2 D3
コッフェル	4	1
宮島 下玉	各4	各1
包丁	8	2
水ジョーゴ	4	1
雪グラス	8	2
食器	68	AIS BC17 D19
ガスジョーゴ	4	1
プライヤ	4	1
スリースコップ	4	1
メタ	8	2
ベニヤ板	12	3
ローソク	60	15
T.P.	4P	12
トランシーバー	5	1 (白峰1台)
医療箱	4	1
針金 ドライバー ハアピン 木ネジ フス修理具 エアマト修理具		

- ガソリン 84ℓ 1斗缶 2. あとほかスリ
- カスボリ 28本
- アイゼン
- ツェルト 1
- ギール 2 (1本はC1 1本はattack用)
- 文ナベ 2 (BH用)
- ガスポンプ 2
- ? ナタ 2 (C1とC2のみ)
- 背袋 3
- 赤布 細竹

装備の移動に関する事項

○ 21日

テポ

(各パーティの設営用具 (ウィンパー、グランドシート、
ハグ、スノスコップ、タタ) 各パーティの倉庫、
ガス缶1本18L、ポンプ1、ガスボリ26本、52L
ガイル2、細竹、背負子6)

なお、多すぎる際は倉庫を1ヶ所、2ヶ所

○ 22日

BH → C₁

BHにふいふいこの、大Tバ2

○ サポート

・ D隊に於けるサポート

ABC隊のウィンパー、倉庫、ガスボリ類

D隊 倉庫、ガスボリ4本

C₂に背負子5本ふいふい

・ C隊に於けるサポート

AB隊のウィンパー、倉庫、ガスボリ、ガイル

C₃に背負子2本ふいふい

・ アイゼンの移動

C₃ではA、B隊管理、C隊がサポート後6個を
残し持ち帰る

attack日、アタックはD隊のワンテリングに使用

D隊C₃にアイゼンを残し帰る

以降はA、B隊管理

84L カソリン移動予定表

()内はガスホリ本数

	B11	C1	C2	C3
21	14L (1斗缶) カソリン2	70L (1斗缶) カソリン 26本		
22	7L	カソリン2		
23	7L	17L (1斗缶) カソリン5	A12L(6) B14L(7) C12L(6) D8L(4)	
24	7L	9L (1斗缶)	D6L(3) →	A9L(4) B10L(5) →
25	7L	9L	A15L B2L C8.75L D12L	A7.5L B8.25L
26	7L	9L	← C7L(4)	← A6L(3) B7L(4)
27	7L	9L C5.25L	A6L(3) B7L(4) D8L(4) ←	
28	7L	27.25L ←		
29	7L			

		金 沢	B H	B → C ₁	C ₁ → C ₂	C ₂ → C ₃	Attack	C ₃ → C ₂	C ₂ → C ₁	C ₁ → B	B → 金 沢
A	朝	/	/	B ₁	B ₂	B ₃	B ₄	B ₅	B ₆	B ₇	B ₈
	行	/	/	R ₁	R ₂	R ₃	*	R ₅	R ₆	R ₇	/
	昼	L ₁	L ₂	L ₃	L ₄			L ₂	L ₆	L ₇	/
	夜	S ₁	S ₂	S ₃	S ₄	S ₅	S ₆	S ₇	S ₈		/
M		M ₁	M ₂	M ₃	M ₄	M ₅	M ₁	M ₂			/
		金 沢	B H	B → C ₁	C ₁ → C ₂	C ₂ → C ₃	決 C ₂	C ₂ → C ₁	決 C ₁	C ₁ → B	B → 金 沢
C	朝	/	/	B ₁	B ₂	B ₄	B ₃	B ₅	B ₆	B ₇	B ₈
	行	/	/	R ₁	R ₂	R ₃	R ₄	R ₅	R ₄	R ₇	/
	昼	L ₁	L ₂	L ₃	L ₄	L ₅	L ₂	L ₆	L ₇		/
	夜	S ₁	S ₂	S ₃	S ₄	S ₅	S ₆	S ₇	S ₈		/
M		M ₁	M ₂	M ₃	M ₄	M ₅	M ₁	M ₂			/
		金 沢	B H	B → C ₁	C ₁ → C ₂	C ₂ → C ₂	予 11=7	決 C ₂	C ₂ → C ₁	C ₁ → B	B → 金 沢
D	朝	/	/	B ₁	B ₂	B ₃	B ₄	B ₅	B ₆	B ₇	B ₈
	行	/	/	R ₁	R ₂	R ₃	R ₈	R ₄	R ₆	R ₇	/
	昼	L ₁	L ₂	L ₃	L ₄	L ₄	L ₂	L ₅	L ₆	L ₇	/
	夜	S ₁	S ₂	S ₃	S ₄	S ₅	S ₅	S ₆	S ₇	S ₈	/
M		M ₁	M ₂	M ₃	M ₄	M ₅	M ₁	M ₂			/
			予 ₁	予 ₂	予 ₃	* Attack隊 残留隊					
全 party	朝	B ₉	B ₁₀	B ₁₁	行 昼 R ₉						
	昼	L ₈	L ₆	L ₆	R ₄						
	夜	S ₉	S ₁₀	S ₁₁	L ₅						

● テホ隊食料

(行)

みかん 18

ワラッカー 3

あめ 2

● テントサイトごとに11ポッキングに帰りの食料
はおいていく。

● 予備3日分は常に持っていく。

● 米 1人 2升8合

。Breakfast

() は D 隊

B₁ 雑煮

うどん 1人1玉
 玉子 1人2コ
 カマボコ 1
 ネギ 2
 花かつお 少々

B₂ たまごみそぼん

しいたけ 1
 貝かん 1
 人参 1 (2)
 ワーブルス70 1 (2)
 ふりかけ 1

B₃ ラーメン

ラーメン 1.5x2
 ソーセージ 2
 玉ネギ 1
 天かす 少々

B₄ みそ汁

ワカメ 1
 にぼし 少々
 漬物 1
 ふりかけ 1

B₅ 焼ソバ

焼ソバ 1.5x2
 玉ネギ 1
 ソーセージ 2
 インスタントミソ汁 2人份

B₆ ラーメンライス

ラーメン 2
 ソーセージ 1
 ネギ 2
 ふりかけ 1
 米 1人1合

B₇ お茶漬

お茶漬の素 2人份
 干ダラ 1
 漬物 1
 フジッ子 1
 ワサビ 1

B₈ みそ汁

ぶ 1
 にぼし 少々
 ふりかけ 1

B₉ みそ汁

ワカメ 1
 漬物 1
 ふりかけ 1

B₁₀ 焼ソバ

焼ソバ 1.5x2
 ソーセージ 1
 ワーブルス70 1 (2)

B₁₁ ラーメン

ラーメン 1.5x2
 ソーセージ 1